

# Samsung Nordic Wind-Free™ Designet for vårt nordiske klima

Nye Samsung Nordic Wind-Free™ er utviklet for vårt nordiske klima, og er tilpasset alle våre fire årstider. Varmepumpen fungerer like godt for varme som til kjøling. Samsung Nordic Wind-Free™ hjelper deg med å opprettholde en behagelig temperatur uten direkte trekk. Pumpen er designet for å gjøre din hverdag både enklere og smartere. I tillegg har pumpen et unikt design og smarte funksjoner som tilpasser seg dine personlige behov og automatisk opprettholder et godt inneklima, enten om det er sommer eller vinter.

Med Wind-Free™-teknologien siver luften varsomt ut via tusenvis av mikrohull i panelet for et trekkfritt innemiljø. Det gir jevn fordeling av luften og behagelig temperatur uten kaldt trekk.

Samsung Nordic Wind-Free™ passer både til kalde hytter, varme kontorer og for de som vil ha et strømbesparende og trekkfritt hjem.



## Steg 1

Frontpanelet åpnes og pumpen kjøler rommet raskt i hurtigkjølemodus.



## Steg 2

Når ønsket temperatur er nådd i hurtigkjølemodus, lukkes frontpanelet og Wind-Free™-modus startes.



## Steg 3

Wind-Free™-modus sprer luften jevnt og trekkfritt gjennom tusenvis av mikrohull.

DIN LOKALE FAGHANDLER:

# Flere smartheter, én smart app Få kontroll og bedre komfort

SmartThings kobler Samsung-smartheter med hverandre slik at de sammen kan jobbe for å gjøre hjemmet ditt enda smartere! SmartThings gjør hverdagen litt enklere, og hjelper deg med å opprette et automatisert hjem. Styr din varmepumpe rett fra mobilen - slipp å uroe deg over å ha glemt å slå av ditt klimaanlegg. Få full oversikt og kom hjem til ønsket temperatur.

## Oppkobling gjort enkelt

Det er enkelt å komme i gang med en Samsung Account. Når du har opprettet SmartThings-profilen, finner appen automatisk kompatible enheter. Når du er klar, kan du invitere familie og venner med bare noen få trykk. Styr både din Samsung varmepumpe, tv og vaskemaskin fra en og samme app.



samsung-varmepumper.no

Med forbehold om trykkfeil

**SAMSUNG**  
Nordic Wind-Free™



**Smart varmepumpe  
Trekkfri kjøling**



**R32**  
REFRIGERANT GAS

### Kuldemedium R32

R32-kjølemiddel har et ozonutslippspotensial (ODP) på null og et lavere globalt oppvarmingspotensial (GWP) enn tradisjonelle kjølemidler. Klimaanlegget bruker neste generasjons R32-kjølemiddel, noe som bidrar til å bevare ozonlaget og har liten innvirkning på global oppvarming sammenlignet med konvensjonelle R22- eller R410A-kjølemidler. Derfor er det mye mer miljøvennlig.



### Wind-Free™-kjøling

Wind-Free™-teknologi øker din komfort og ditt inneklima ved hjelp av tusenvis av mikrohull. En sakte og jevn fordeling av luften gir deg et behagelig svalt rom, samtidig som du slipper kald luftstrøm.



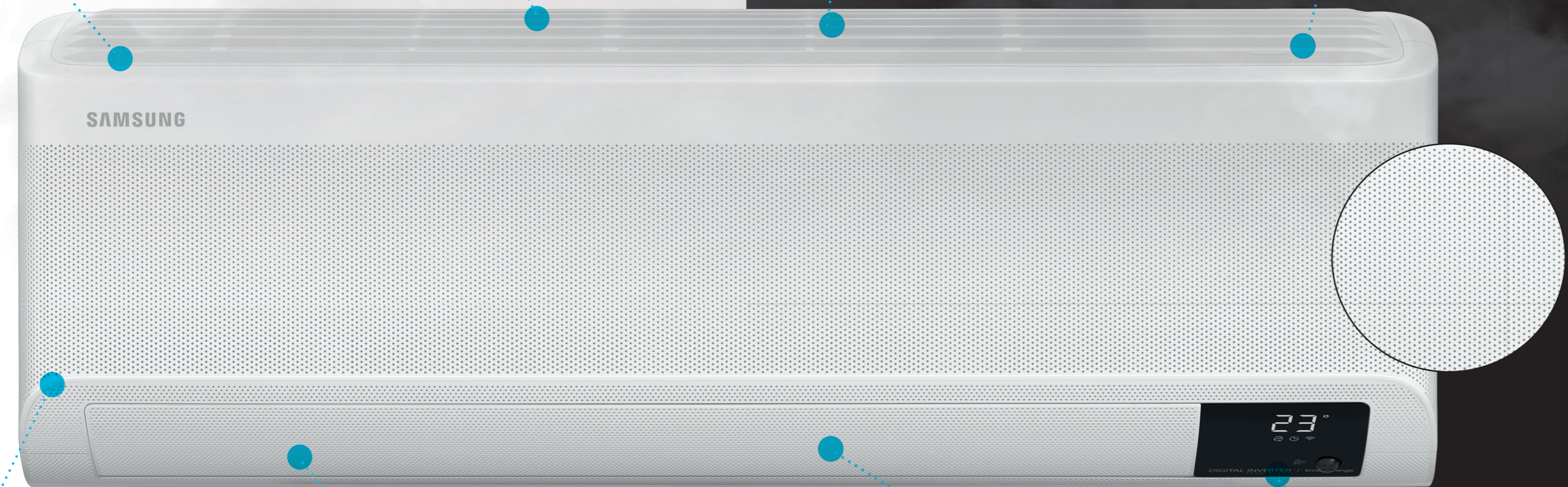
### Trippel-behandlingsfilter

Hold luften hygienisk med trippelbehandlingsfilteret. De tre lagene gir et filter med høy tetthet som hindrer støvpartikler, fibre og dyrehår.



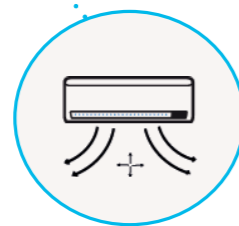
### Lavt lydnivå

Samsung varmepumper er markedsledende når det kommer til lavt lydnivå. Denne pumpen har stillestående drift på kun 17 dB.



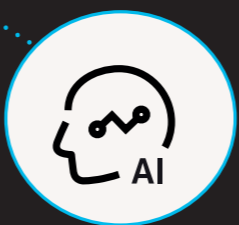
### SmartThings

Samsung SmartThings gjør hjemmet ditt smartere. Koble til, automatiser og styr alle Samsung- og SmartThings-kompatible enheter med én enkel, brukervennlig app. Når du har opprettet SmartThings-profilen din finner appen kompatible enheter automatisk.



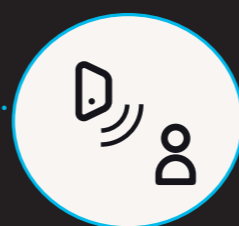
### Hurtigkjøling

Kjøler raskt ned rommet, slik at det alltid føles behagelig. Digital Inverter Boost technology kjøler ned luften 43 % raskere. Dens avanserte design har også en 15 % større vifte, 18 % bredere luftinntak og 31 % bredere vifteblad. Luften spres lengre og bredere og når opptil 15 meter.



### Smart betjening

AI-autokomfort introduserer en intelligent levemåte. Den analyserer romforholdene og bruksmønstrene dine og justerer automatisk temperaturen deretter. Temperaturene kan også styres med SmartThings-appen. \*Du må laste ned appen SmartThings og ha en aktiv internettilkobling. Appen finnes for alle nyere telefonmodeller med Android og iOS.)



### Bevegelsessensor

Bevegelsessensoren (MDS) kjøler ned hjemmet ditt effektivt ved å selv regulere pumpens aktivitet. Hvis ingen bevegelse oppdages etter 20 minutter vil den automatisk gå over til den energisparende modusen Wind-Free™, men vil gå tilbake til normalen når den oppdager aktivitet igjen. Den lar deg også tilpasse luftstrømmens retning.

## Spesikasjoner

### MODELL

NORDIC WIND-FREE™ 09    NORDIC WIND-FREE™ 12

Energiklasse (oppvarming)	W/W	A+++	A+++
SCOP	W/W	5,1	5,1
Fabrikktestet drift	°C	-30 °C	-30 °C
Kuldemedium	kg	R32	R32
Etterfylling kuldemedium	kg	0,965	0,965
Luftmengde ( kjøling) min-maks	m³/t	396/516/606	426/546/636
Luftmengde ( varme) min-maks	m³/t	486/606/696	486/606/696
Nordisk modell		●	●
Fast cool		●	●
Vedlikeholdsvarme		●	●
Airflow		●	●
Bevelsessensor		●	●
Smart betjening		●	●
Wind-Free™ modus		●	●
Antibakterielt filter		●	●
Innebygget WiFi		●	●
Oppvarming* ved 7 °C utetem.			
Varmeeffekt nom. (min.–maks)	kW	3,2 (0,8 - 7,1)	4,0 (0,8 - 7,3)
COP nom.		4,74	4,26
Oppvarming ved -10°C utetem.			
Varmeeffekt nom.	kW	4,10	4,66
Oppvarming ved -20 °C utetem.			
Varmeeffekt nom	kW	3,28	3,57
Kjøling**			
Kjøleeffekt nom. (min.–maks)	kW	2,5(0,9 - 3,6)	3,5 (0,9 - 4,8)
Energiklasse		A+++	A+++
Dimensjoner			
Innedel (HxBxD)	mm	299x889x215	299x889x215
Utedel (HxBxD)	mm	548x790x285	548x790x285
Vekt innedel	kg	10,4	10,4
Lydtrykk varmedrift			
Innedel, lav/høy	dB(A)	17/38	17/40
Innedel, stillemodus	dB(A)	17	17
Utedel, maks.	dB(A)	45	46
Annet			
Anbefalt sikring	A	10	16
Forbindelseskabel ute og innedel	mm²	(effekt kabel: 2 x 1,5mm² + jord) + (kommunikasjonskabel: 2 x 0,75mm²)	
Maksimal lengde	m	15	15
Maksimal høydeforskjell	m	8	8
Væskerør diameter	Tommer	1/4	1/4
Sugerør diameter	Tommer	3/8	3/8
Vekt utedel	kg	33	33
Fabrikkmontert varmekabel		Ja	Ja
Modellbetegnelse, inne-/utedel		AR09TXCACKNEE/EU AR09TXCACWKXEE/EU	AR12TXCACKNEE/EU AR12TXCACWKXEE/EU
Art.nr innedel		704315	704317
Art.nr utedel		704316	704318