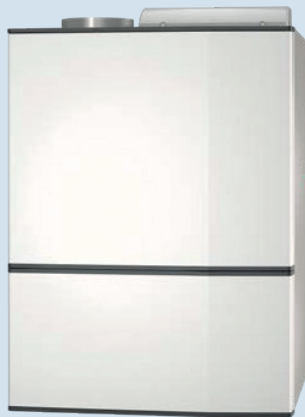


Tilluftsmodul **NIBE SAM S42**



NIBE SAM S42 er en tilluftsmodul som sammen med NIBE S735 avtrekksvarmepumpe utgjør et balansert ventilasjonssystem der energien fra avtrekksluften gjenvinnes og forvarmer tilluften for boligen.

NIBE SAM S42 har en stillegående og effektiv lavenergigivfte med stor kapasitet. Tilluftsmodulen varmer opp uteluften og fordeler den ut i rommene via ventilasjonskanaler.

NIBE SAM S42 monteres på vegg ved hjelp av medfølgende fester, men kan også plasseres på et gulvstående kabinett CAB S12. Modulen kan plasseres på høyre eller venstre side av avtrekksvarmepumpen.

NIBE S-serien blir en naturlig del av ditt smarte hjem. Smart-teknologien gir deg full kontroll over systemet via smarttelefon eller nettbrett.

Høy komfort og lavt energiforbruk - samtidig som du gjør naturen en tjeneste.



- Balansert ventilasjonssystem med avtrekk, gjenvinning av energi og oppvarming av tilluft sammen med NIBE S735 avtrekksvarmepumpe
- Lavt lydnivå, men samtidig stor kapasitet
- Brukervennlig styresystem og integrert trådløs kommunikasjon med energibesparende Smart-teknologi med NIBE S735

Spesifikasjoner

NIBE SAM S42		
Driftsspenning		1 - 230 V 50 Hz
Kapslingsgrad		IP21
Minimum trykk varmekrets	MPa/bar	0,05 / 0,5
Maks. trykk varmekrets	MPa/bar	0,25 / 2,5
Volum varmedel inkludert utjevningsskar	Liter	53
Filtertype		ePM1 55%
Lydeffektnivå ihht EN 12 102 (LW(A)) 1)	dB(A)	45-50
Lydtrykknivå i oppstillingsrommet (LP(A)) 2)	dB(A)	41-46
Rørtilkobling vardebærer utv.	mm	Ø 22
Rørtilkobling ventilasjon	mm	Ø 160
Høyde / bredde / dybde	mm	915 / 600 / 625
Nettvekt	kg	85
Art.nr.		534383

¹⁾ Verdien varierer med valg av viftekurve.

²⁾ Verdien varierer med rommets evne til lydemping. Verdien tilsvarer rom med demping rundt 4 dB.

Bærekraftige energiløsninger siden 1952

I hele 70 år har NIBE produsert energi-effektive og bærekraftige løsninger. Vi verdsetter vår nordiske arv gjennom å fortsette å ta vare på naturens kraft. Ved å kombinere fornybar energi med ny, smart teknologi kan vi tilby effektive løsninger, for sammen skape en mer bærekraftig fremtid.